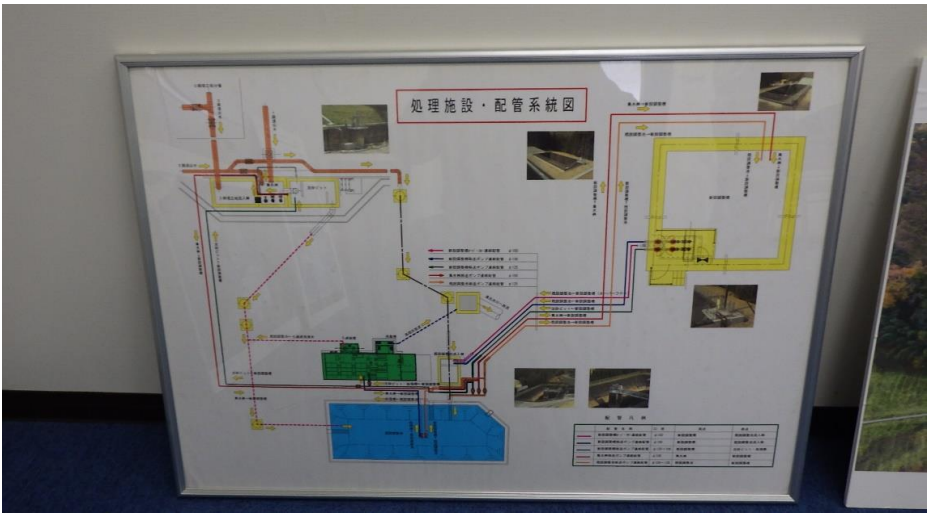




施設全景の展示パネル

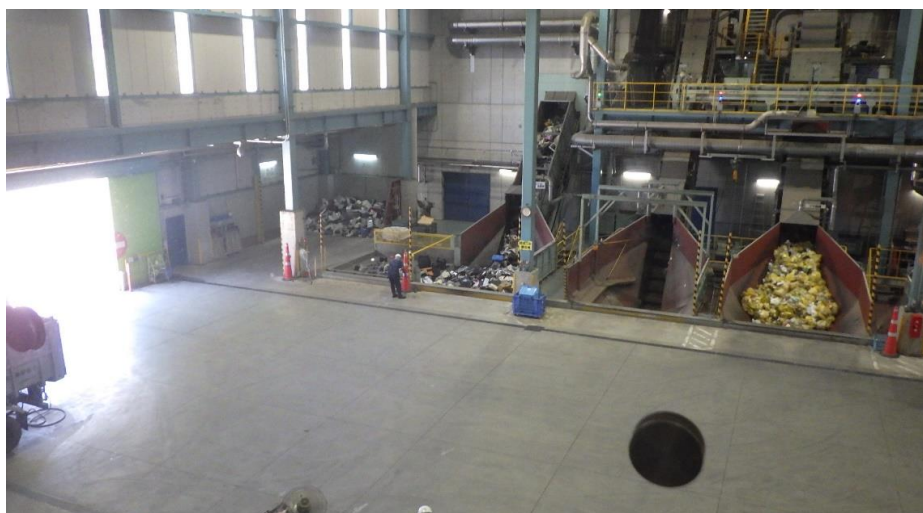


水処理施設のフローパネル



手選別の展示パネル

作業の様子と、混入した異物を展示し、分別意識の啓発を行っている。



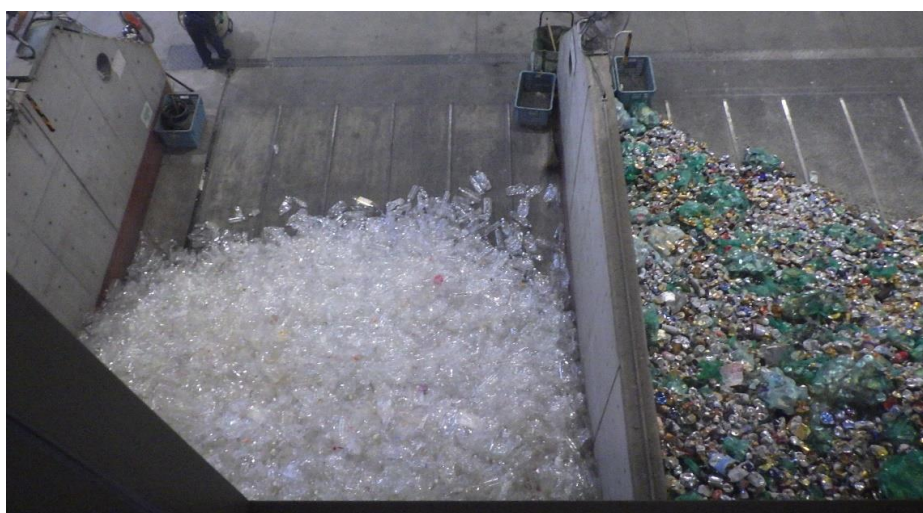
プラットフォーム状況

ごみごとに投入ラインが分かれ
丁寧な作業を行っている。

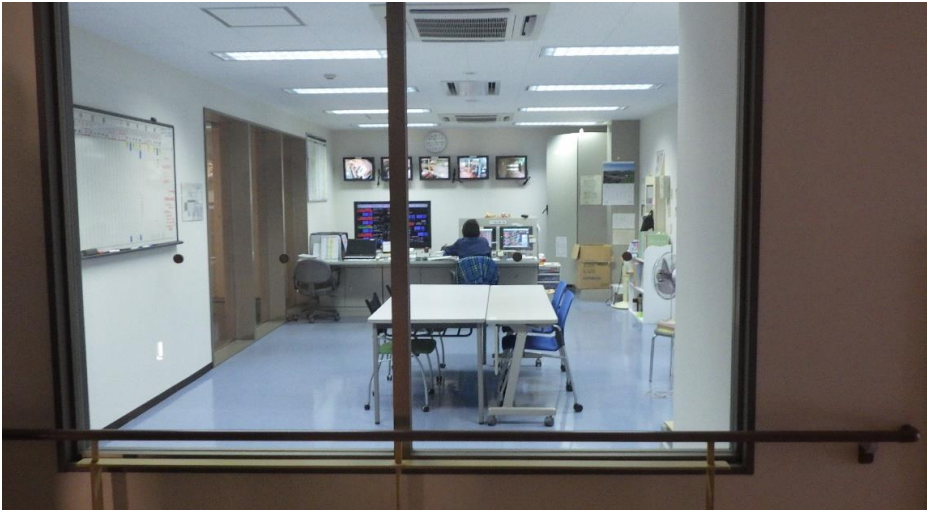


プラットフォーム状況

女性作業員が活躍している・
(機械操作、受入でも)



ペットボトル、空き缶保管状況
(処理前)



中央操作室状況



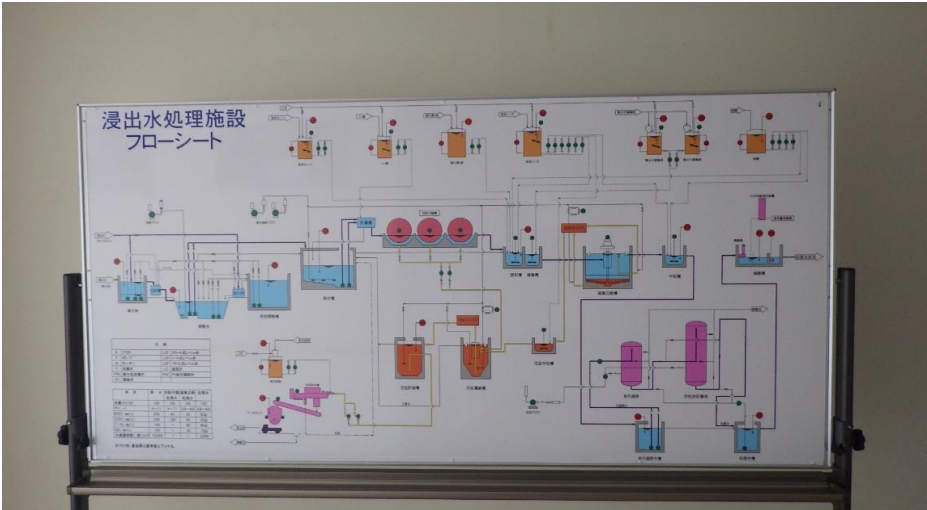
2F見学通路のパネル

地区別ごみ分別状況



2F見学通路のパネル

地区別ごみ分別状況2



2F見学通路のパネル

浸出水処理施設のフロー



2Fデッキから処分場を望む



2F見学通路からプラットフォーム



プラットフォームの案内表示

小学生社会科見学向け



手選別作業の説明パネル

小学生社会科見学向け



リサイクル作業工程説明パネル

小学生社会科見学向け



リサイクル作業工程説明パネル

小学生社会科見学向け



ビン類手選別状況



手選別室状況

清掃が行き届き、整理されて
いる。



手選別室状況

フロアの状況
清掃され清潔感がある



手選別室状況

コンベヤには異物の種類ごとに
分別できるよう容器がある



手選別室状況

ビン・缶類の手選別、飛散防止
の対策



手選別室状況

手選別で除去された異物
種類ごとに分けている



手選別室状況

危険・有害ごみ



手選別室状況

異物ストック用の容器



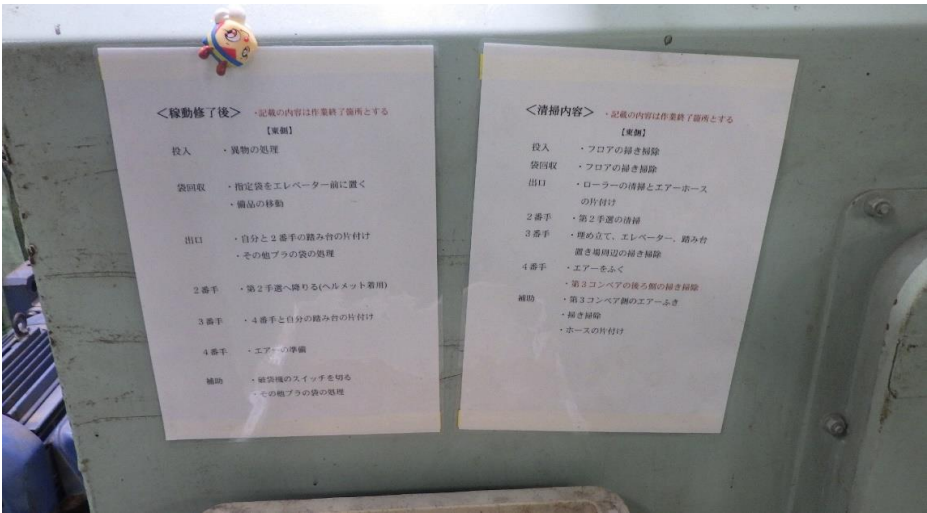
手選別室状況

容リプラの手選別
かなりの人員10名程

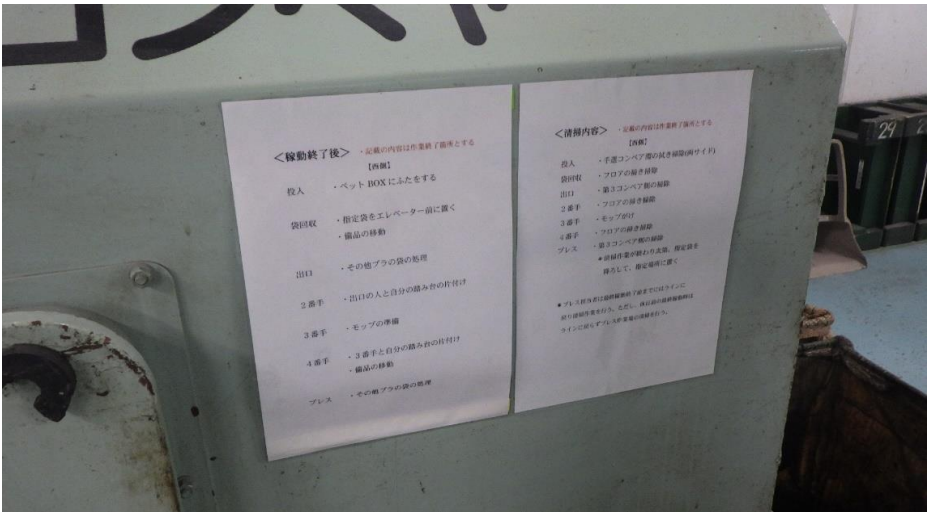


手選別室状況

ごみ袋のみを除去し改修
単一素材プラとして資源化



現場に表示さてた作業手順



現場に表示さてた作業手順

その2



玄関の状況

花の自動散水

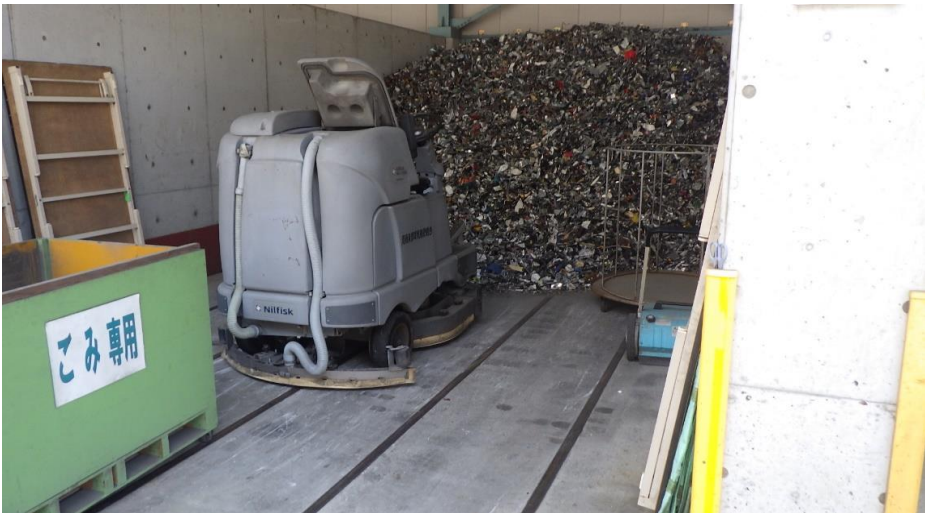


ストックヤードへ



発砲スチロール減容器

徳之島と同じ処理方法



破碎スチール



硬質プラ

破碎されストック



容リプラ



容リプラ

圧縮梱包しリサイクルへ



回収されたごみ袋

容リプラ同様に圧縮梱包



破砕アルミ



アルミ缶



指定ゴミ袋の圧縮梱包作業場



工場内へ





容リプラ圧縮 ビニール包装



容リプラ圧縮 ビニール包装



圧縮作業場 整頓状況



圧縮作業場 整頓状況

その2



圧縮作業場 整頓状況

その3



建物外観

窓にはキャラクターぬいぐるみ



建物外観

建物ロゴ



最終処分場

古いごみを再度リサイクルへ



最終処分場

カラスと鳶が群がる



最終処分場

以前の埋立案内看板



最終処分場

プラごみを転圧する
コンパクター



最終処分場

移動式破碎機